



ประกาศแนวทางหลวงอุดรธานีที่ ๑  
เรื่อง เบี่ยงการจราจรและปิดจุดกลับรถ บนทางหลวงหมายเลข ๒ ตอน อุดรธานี - น้ำสวย  
ระหว่าง กม.๔๗๒+๒๖๗.๐๐๐ - กม.๔๗๕+๓๑๔.๕๐๐ (จุดกลับรถ-จุดกลับรถ) เป็นการชั่วคราว

ด้วยกรมทางหลวง กำลังดำเนินโครงการก่อสร้างทางหลวงหมายเลข ๒ สายอุดรธานี -  
อำเภอสระใคร (เป็นตอน ๆ) ตามสัญญาเลขที่ สท.๒/๒๓/๒๕๖๔ ซึ่งจะมีการก่อสร้าง CONCRETE PAVEMENT  
บนคันทางเดิมรวมทั้งส่วนขยาย

ในการนี้ แนวทางหลวงอุดรธานีที่ ๑ จะทำการเบี่ยงการจราจรและปิดจุดกลับรถในทางหลวง  
หมายเลข ๒ ตอน อุดรธานี - น้ำสวย ระหว่าง กม.๔๗๒+๒๖๗.๐๐๐ - กม.๔๗๕+๓๑๔.๕๐๐ (จุดกลับรถ -  
จุดกลับรถ) จากสี่ช่องจราจรเป็นวังสองช่องจราจร จึงขอประชาสัมพันธ์ให้ผู้ใช้งานเส้นทางโปรดใช้ความระมัดระวังใน  
การเดินทาง และขอภัยในความไม่สะดวกที่เกิดขึ้น

ทั้งนี้ ตั้งแต่ วันที่ ๘ สิงหาคม พ.ศ. ๒๕๖๕ เป็นต้นไป

ประกาศ ณ วันที่ ๘ สิงหาคม พ.ศ. ๒๕๖๔

(นายเอนก สุวรรณกุล)

ผู้อำนวยการแนวทางหลวงอุดรธานีที่ ๑ ✓



## ประกาศเบี่ยงการจราจร



โครงการก่อสร้างทางหลวงหมายเลข 2 สายอุดรธานี - อำเภอสระใคร (เป็นตอน ๆ)  
จะทำการเบี่ยงการจราจรและปิดจุดกลับรถ

ระหว่าง กม.472+267.000 และ กม.475+314.500 (จุดกลับรถ-จุดกลับรถ)

จาก 4 ช่องจราจรเป็นวง 2 ช่องจราจร

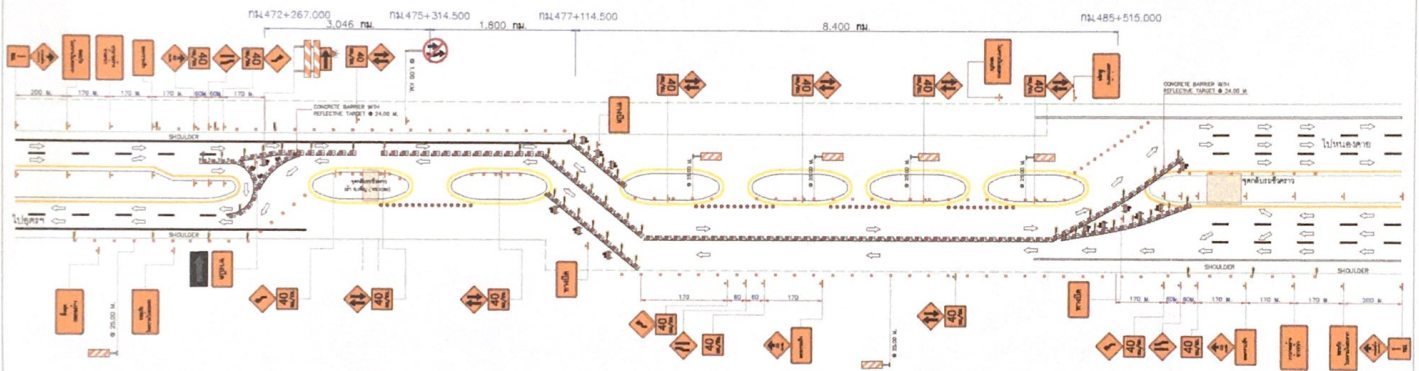
เพื่อทำการก่อสร้างผิวทางคอนกรีต และขยายช่องจราจร

ตั้งแต่วันที่ 8 สิงหาคม พ.ศ. 2565 เป็นต้นไป

จึงขอภัยในความไม่สะดวก และโปรดขับรถด้วยความระมัดระวังในช่วงเขตก่อสร้าง

# แผนการจัดการจราจรและติดตั้งอุปกรณ์อำนวยความสะดวกความปลอดภัยระหว่างการก่อสร้าง ครั้งที่ 7

ก่อสร้างทางหลวงหมายเลข 2 สายอุดรธานี - อ.สระใคร  
 กม1466+355.000 - กม1468+515.000 และ กม1472+400 - กม1485+430.000  
 ระยะทาง 15.190 กม



CROSS SECTION : กรณีเที่ยวทางตอนใต้และช่วงนำขบวน

- หมายเหตุ
1. ให้ใช้สายขบวน ปิดฝั่งขบวนนำขบวนช่วง ขุดระยะ 10.00 - 100.00m หรือขุดชิดจุดกึ่งถนนโดยให้ขุดชิดขบวนขบวนนำ
  2. รูปแบบการติดตั้งอุปกรณ์ฯ ดังกล่าว ให้ยึดให้มั่นคงเมื่อ เครื่องหมายขบวนรถจราจรในขบวนนำ ขนขบวน และกรณีรถพยาบาลขบวนนำขบวน (รถคันที่ 3)
  3. ดังกล่าว

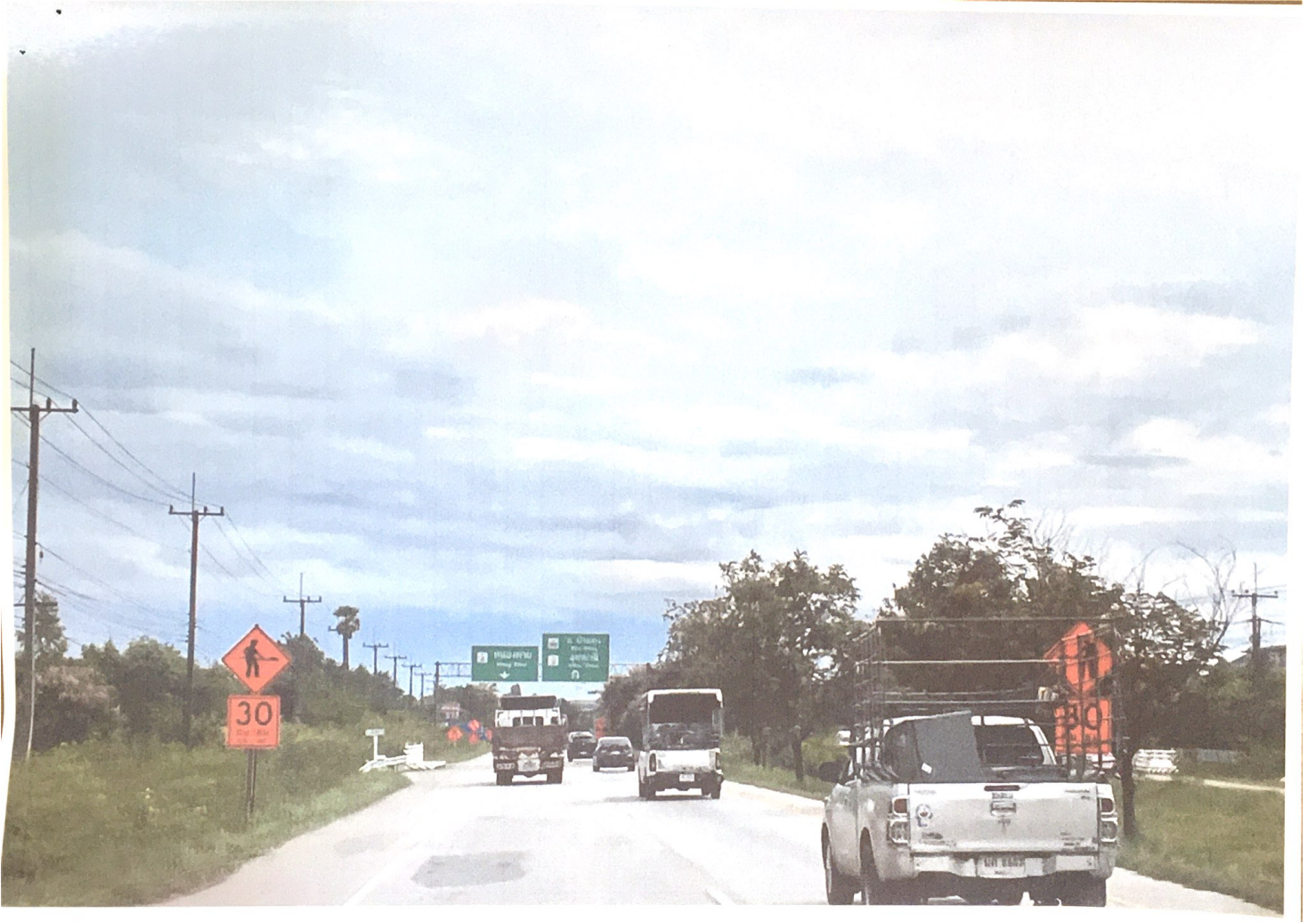
- SYMBOLS:
- TRAFFIC SIGN
  - BARRELHEAD TYPE
  - BARRELHEAD TYPE
  - CONCRETE BARRIER
  - PLASTIC BARRIER
  - FLEXIBLE GUIDE POST
  - VERTICAL PANEL
  - CONSTRUCTION AREA
  - FLASHER
  - 1-2M FLUORESCENT LAMP

แผนการจัดการจราจรและติดตั้งอุปกรณ์อำนวยความสะดวกความปลอดภัยระหว่างการก่อสร้าง			
โครงการขุดขยายและปรับปรุงทางหลวงหมายเลข 2			
ปีที่ทำ	ผู้จัดทำ	ผู้ตรวจ	ผู้ควบคุมงาน
วันที่	สถานที่	สถานที่	สถานที่
โครงการ	เลขที่สัญญา	เลขที่สัญญา	เลขที่สัญญา
เลขที่สัญญา	เลขที่สัญญา	เลขที่สัญญา	เลขที่สัญญา
โครงการ	เลขที่สัญญา	เลขที่สัญญา	เลขที่สัญญา
เลขที่สัญญา	เลขที่สัญญา	เลขที่สัญญา	เลขที่สัญญา
โครงการ	เลขที่สัญญา	เลขที่สัญญา	เลขที่สัญญา
เลขที่สัญญา	เลขที่สัญญา	เลขที่สัญญา	เลขที่สัญญา
โครงการ	เลขที่สัญญา	เลขที่สัญญา	เลขที่สัญญา
เลขที่สัญญา	เลขที่สัญญา	เลขที่สัญญา	เลขที่สัญญา







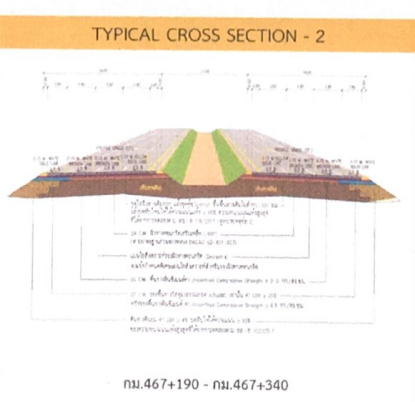
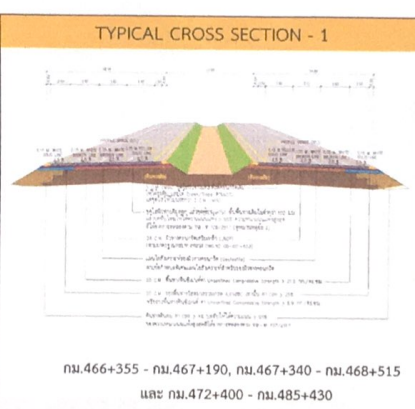




พื้นที่โครงการก่อสร้าง แบ่งเป็น 2 ช่วง คือ  
 ช่วงที่ 1 กม.466+355.000 - กม.468+515.000 ระยะทาง 2.160 กม.  
 ช่วงที่ 2 กม.472+400.000 - กม.485+430.000 ระยะทาง 13.030 กม.  
 ที่ตั้งสำนักงานโครงการฯ อ.อุ้มผางหลวงหมายเลข 2 กม.477+200 (LT)  
 (ข้างร้านหนองนกเขียนก่อสร้าง) ตำบลสนาพู่ อำเภอเพ็ญ จังหวัดอุดรธานี  
 41150



ภาพก่อนดำเนินการ ช่วง กม.476+300





**โครงการก่อสร้างทางหลวงหมายเลข 2**  
**สายอุดรธานี-อ.สระใคร (เป็นตอนๆ)**  
 ระหว่าง กม. 466+355.000 ถึง กม. 468+515.000 และ  
 กม.472+400.000 ถึง กม.485+430.000  
 ระยะทาง 15.190 กม.  
 พื้นที่ อ.เมืองอุดรธานี และ อ.เพ็ญ จ.อุดรธานี (ภาคตะวันออกเฉียงเหนือ)



ภาพเมื่อก่อสร้างแล้วเสร็จ

สำนักก่อสร้างทางที่ 2 กรมทางหลวง กระทรวงคมนาคม

**ติดต่อสอบถามข้อมูล**  
**เจ้าหน้าที่กรมทางหลวง**  
 นายวัฒนา แก้วนามชัย นายช่างโครงการฯ 08-5840-2490  
 นายสนธิ ศรีสุข ผช.นายช่างโครงการฯ 080-665-2893  
**เจ้าหน้าที่ บริษัท วนิชชัยก่อสร้าง (1979) จำกัด**  
 นายผดุงสิน ธนศรีวินิชชัย วิศวกรโครงการฯ 08-1873-5997  
 นายชัชวาล ชูละออง วิศวกรโครงการฯ 08-2469-1222